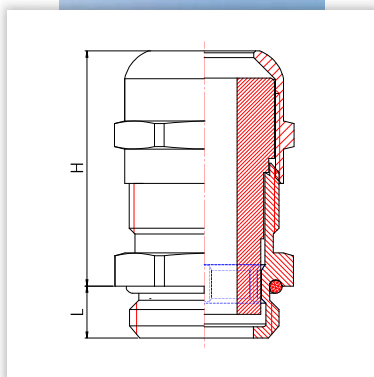


Kabelverschraubungen / Cable Glands

wege® M Standard UD-VITON

Material	Messing vernickelt
Dichteinsatz	VITON
O-Ring	VITON
Schutzklasse	IP66/ IP68 - 5 bar
Zugentlastung	DIN EN 62444 Tab. 2A
Temperaturbereich	-25 °C bis +230 °C

material	brass nickel-plated
sealing insert	VITON
o-ring	VITON
protection class	IP66/ IP68 - 5 bar
strain relief	DIN EN 62444 Tab. 2A
range of temperature	-25 °C to +230 °C



Gewinde thread			H	L		Bestell-Nr. ref.-number
-------------------	--	--	---	---	--	----------------------------

Einteiliger Dichteinsatz lang / one-piece sealing insert long

kurzes Anschlussgewinde / short connection thread							
M 12 x 1,5	2,5 – 5	14	22	5	50		307.1200.2
M 12 x 1,5	5 – 7	14	22	5	50		307.1200.1
M 16 x 1,5	3 – 5	17	24	5,5	50		307.1600.2
M 16 x 1,5	5 – 7	17	24	5,5	50		307.1600.0
M 16 x 1,5	7 – 9	17	24	5,5	50		307.1600.4
M 16 x 1,5	8 – 10	17	24	5,5	50		307.1600.1
M 20 x 1,5	4 – 8	22	27	6	50		307.2000.3
M 20 x 1,5	7 – 10	22	27	6	50		307.2000.0
M 20 x 1,5	10 – 12	22	27	6	50		307.2000.2
M 20 x 1,5	11 – 14	22	27	6	50		307.2000.1
M 25 x 1,5	11 – 14	30	31	7	25		307.2500.0
M 25 x 1,5	15 – 19	30	31	7	25		307.2500.1
M 32 x 1,5	15 – 18	34	32	8	25		307.3200.0
M 32 x 1,5	19 – 22	34	32	8	25		307.3200.1
M 40 x 1,5	21 – 24	44	39	8	10		307.4000.0
M 40 x 1,5	25 – 28	44	39	8	10		307.4000.1

• In metrisch auch mit langem Anschlussgewinde lieferbar.

• In metric available as well with long connection thread.

Kabelverschraubungen / Cable Glands

wege® M Standard UD-VITON

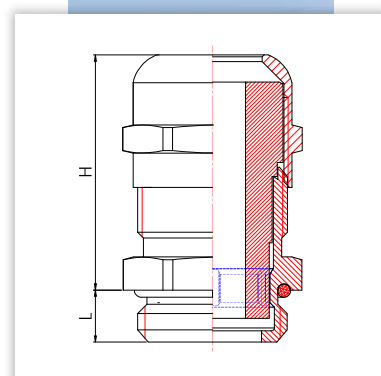
Material	Messing vernickelt
Dichteinsatz	VITON
O-Ring	VITON
Schutzklasse	IP66/ IP68 - 5 bar
Zugentlastung	DIN EN 62444 Tab. 2A
Temperaturbereich	-25 °C bis +230 °C

material	brass nickel-plated
sealing insert	VITON
o-ring	VITON
protection class	IP66/ IP68 - 5 bar
strain relief	DIN EN 62444 Tab. 2A
range of temperature	-25 °C to +230 °C

Gewinde thread			H	L		Bestell-Nr. ref.-number
-------------------	--	--	---	---	--	----------------------------

Einteiliger Dichteinsatz lang / one-piece sealing insert long

kurzes Anschlussgewinde / short connection thread						
Pg 7	2,5 – 5	14	21	5	50	352.0700.2
Pg 7	5 – 7	14	21	5	100	352.0700.1
Pg 9	3 – 5	17	22	6	50	352.0900.2
Pg 9	5 – 7	17	22	6	50	352.0900.0
Pg 9	7 – 9	17	22	6	50	352.0900.4
Pg 9	8 – 10	17	22	6	50	352.0900.1
Pg 11	3 – 5	20	24	6	50	352.1100.2
Pg 11	5 – 7	20	24	6	50	352.1100.0
Pg 11	7 – 9	20	24	6	50	352.1100.4
Pg 11	8 – 10	20	24	6	50	352.1100.1
Pg 13,5	4 – 8	22	25	6,5	50	352.1300.3
Pg 13,5	7 – 10	22	25	6,5	50	352.1300.0
Pg 13,5	10 – 12	22	25	6,5	50	352.1300.2
Pg 13,5	11 – 14	22	25	6,5	50	352.1300.1
Pg 21	11 – 14	30	28	7	25	352.2100.0
Pg 21	15 – 19	30	28	7	25	352.2100.1
Pg 29	21 – 24	40	36	8	25	352.2900.0
Pg 29	25 – 28	40	36	8	25	352.2900.1



• In metrisch auch mit langem Anschlussgewinde lieferbar.

• In metric available as well with long connection thread.