



Mobiler Clinchbügel
Portable clinching frame

MCD 30/50 AH

Einhand-Bedienung, schnurlos
One-hand operating device, cordless



i-press[®]

Verwendung

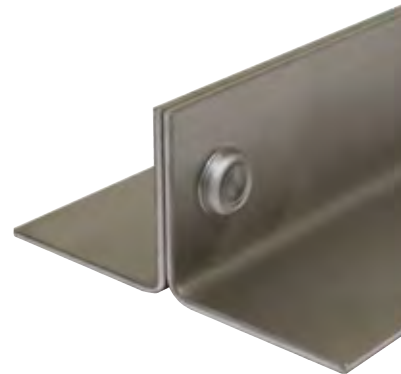
Der mobile, schnurlose Clinchbügel stellt eine kostengünstige und universelle Lösung in der Produktpalette der handgehaltenen Geräte dar. Neben den standardisierten Ausführungen sind auch individuelle Anpassungen möglich.

Ob zur Produktionsabsicherung, im Prototypenbau oder auf der Baustelle - der mobile Clinchbügel schafft neue Möglichkeiten zum Verbinden von Blechen und Profilen gerade auch in Randbereichen.

Application

This cordless clinching device is a low-cost and universal frame from the ECKOLD range of hand-held machines. Apart from the standard models, we offer of course also customised frames.

Do you want to produce a prototype? Do you need a fall-back option for your production? Or are there clinching tasks to be performed on site? Then opt for the MCD 30/50 AH portable clinching frame.



Zielbranchen / Target sectors



Eigenschaften und Vorteile

- Universeller Einsatzbereich
- Handlich, leichte Ausführung
- Für den mobilen Einsatz, schnurlos
- Robust, für Baustelleneinsatz geeignet
- Großes Öffnungsmaß, gute Bauteilzugänglichkeit
- Bügelkopf 360° drehbar
- Stufenlos verstellbare Wegbegrenzung
- Standardisierter Antrieb
- LED-Beleuchtung
- Einstellungen und Anzeigen via Display
- Klauke i-press Software
- Verschiedene Clinchverfahren möglich
- Handlich verpackt in Transportkoffer

Properties and advantages

- Universal application
- Handy, light-weight unit
- Designed for portable use, cordless
- Sturdy design, suitable for construction site
- Large opening width, good component accessibility
- Frame head rotating by 360°
- Continuously adjustable stroke limitation
- Standardised drive system
- LED light
- Display information and controls
- Klauke i-press software
- Various clinching techniques possible
- Comfortably packed in carrier case



Clinchen an schmalen Flanschen
Clinching on narrow flanges



Schnurloser Betrieb durch Akku
Cordless battery operation



Bügelkopf 360° drehbar
Frame head rotating by 360°



Großes Öffnungsmaß, gute Bauteilzugänglichkeit
Large opening width, good component accessibility



Handlich verpackt in Transportkoffer
Comfortably packed in carrier case

Besonderheiten des neuen Antriebs

- Bis zu 400 Clinchpunkte mit einem Akku
- Arbeitshub-Zykluszeit ca. 4 Sekunden
- Nur 7,3 kg Gewicht
- Druckeinstellung via Display
- Anzeige Wartungsintervall via Display
- Bluetooth-Schnittstelle plus App zum Auslesen von Prozessdaten

Special features of new drive system

- Up to 400 clinching points with single battery charge
- Working stroke cycle time approx. 4 seconds
- Weight only 7.3 kg
- Pressure adjustable at display
- Service interval indication on display
- Bluetooth interface and app for export of process data



Verstellbare Wegbegrenzung

für reproduzierbare Ergebnisse

Verstellung der Bodendicke

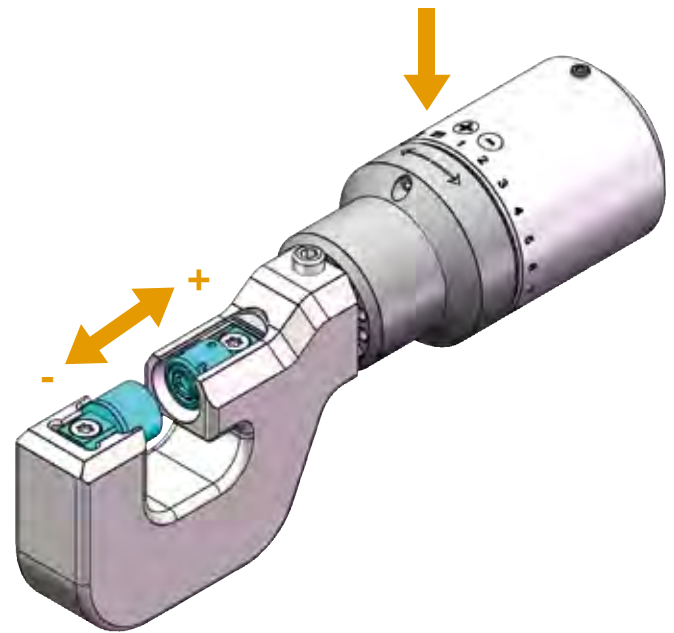
- Verdrehung in Richtung +
→ größeres Öffnungsmaß/größere Bodendicke
- Verdrehung in Richtung -
→ kleineres Öffnungsmaß/kleinere Bodendicke

Adjustable stroke limitation

for reproducible results

Adjusting bottom thickness

- Turn in + direction
→ larger opening/greater bottom thickness
- Turn in - direction
→ smaller opening/smaller bottom thickness



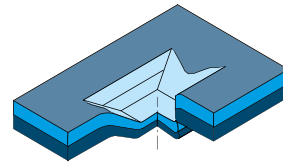
Bügelkopf 360° drehbar Frame head rotating by 360°



Clinchvarianten / Clinching types

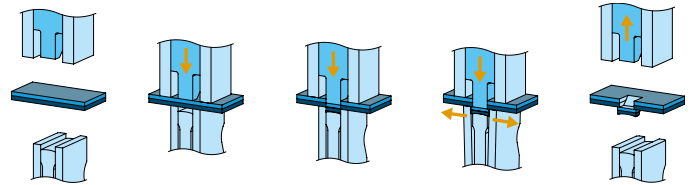
Clinchvariante / Clinching type S-DF

- Verdrehsicher
- Geeignet für mehrlagige Verbindungen
- Clinchen mit Schneidanteil
- *Rotation proof*
- *Suitable for multiple layer connections*
- *Clinching with partial cutting*



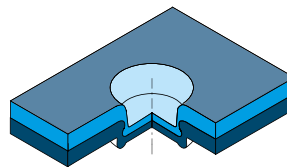
Clinchvariante S-DF, balkenförmiges Clinchelement
Clinching type S-DF, beam-shaped clinching element

Stadienfolge Clinchvariante S-DF
Steps with clinching type S-DF



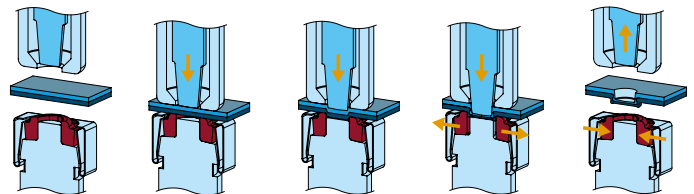
Clinchvariante / Clinching type R-DF

- Gasdichte Verbindungselemente
- Gleiche Scherzugbelastung in alle Richtungen
- Clinchen ohne Schneidanteil
- *Airtight connections*
- *Same shear load in all directions*
- *Clinching without partial cutting*



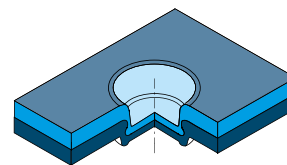
Clinchvariante R-DF, rundes Clinchelement
Clinching type R-DF, round clinching element

Stadienfolge Clinchvariante R-DF
Steps with clinching type R-DF



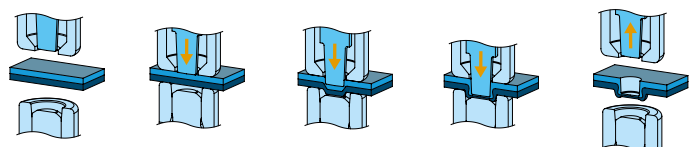
Clinchvariante / Clinching type G-DF

- Ergänzung zum R-DF Clinchverfahren
- Robuste Werkzeuge
- Geringer Bauteilverzug in der Fügezone
- *Addition to clinching technique R-DF*
- *Sturdy tools*
- *Minimum workpiece deformation in joining area*



Clinchvariante G-DF, rundes Clinchelement
Clinching type G-DF, round clinching element

Stadienfolge Clinchvariante G-DF
Steps with clinching type G-DF

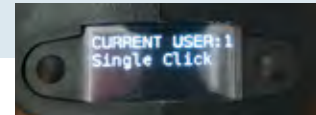


Einstellungen und Anzeigen via Display

- 10 -50 kN Druckkraft
- Anzahl der Arbeitshübe
- Arbeitsstunden
- Kapazität
- Wartungsintervall
- User
- Version

Display information and controls

- Press force 10 -50 kN
- Number of working strokes
- Operating hours
- Capacity
- Service interval
- User
- Version



Klauke i-press® Software

Bluetooth-Schnittstelle plus App zum Auslesen von Prozessdaten

Klauke i-press® software

Bluetooth interface and app for export of process data

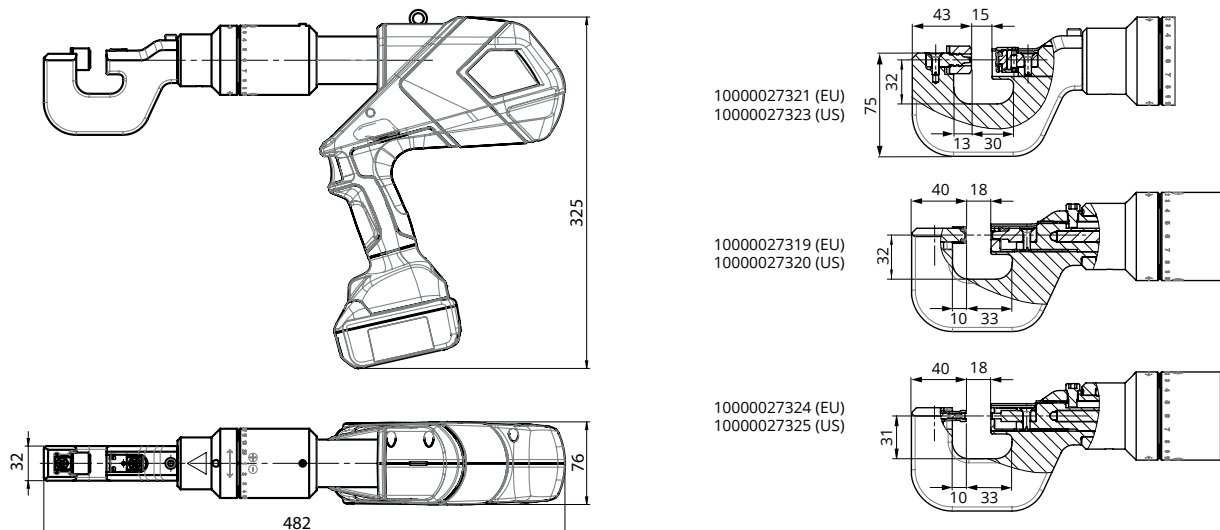


Technische Daten / Technical data

Parameter / Parameters	MCD 30/50 AH	MCD 30/50 AH	MCD 30/50 AH
Spezifikation / Specification	ohne Niederhalter, Füge- richtung wechselbar / without hold-down device, joining direction changeable		
		mit Niederhalter / with hold-down device	mit Niederhalter / with hold-down device
Identnummer / Ident no.	10000027321	10000027319	10000027324
Hubfrequenz / Stroke frequency	Einzelhub / single stroke	Einzelhub / single stroke	Einzelhub / single stroke
Druckkraft / Pressure force	10 - 50 kN	10 - 50 kN	10 - 50 kN
Antrieb / Drive	elektrohydraulisch / electrohydraulic	elektrohydraulisch / electrohydraulic	elektrohydraulisch / electrohydraulic
Akku-Spannung / Battery voltage	18 V DC	18 V DC	18 V DC
Akku-Kapazität / Battery capacity	4 Ah (RAL40/BL1840 B)	4 Ah (RAL40/BL1840 B)	4 Ah (RAL40/BL1840 B)
Taktzeit Fügeprozess / Cycle time joining process	ca. / approx. 4 sec.	ca. / approx. 4 sec.	ca. / approx. 4 sec.
Lastwechsel je Akku bei 50 kN / Strokes per battery at 50 kN bei weniger kN bis zu / at less kN up to	ca. / approx. 300 ca. / approx. 400	ca. / approx. 300 ca. / approx. 400	ca. / approx. 300 ca. / approx. 400
Ladezeit Akku / Charging time	ca. / approx. 36 min.	ca. / approx. 36 min.	ca. / approx. 36 min.
Umgebungstemperatur / Environmental temperature	-12°C - +40°C	-12°C - +40°C	-12°C - +40°C
Ausladung horizontal / Throat, horizontal	43 mm	43 mm	43 mm
Ausladung vertikal / Throat, vertical	32 mm	32 mm	31 mm
Breite im Arbeitsbereich / Width in working area	32 mm	32 mm	32 mm
Clinchvarianten / Clinching types	S-DF 4 R-DF 6 · R-DF 8 G-DF 6 · G-DF 8	R-DF 6 · R-DF 8 G-DF 6 · G-DF 8	S-DF 4
Gesamtfügeteildicke / Total thickness			
Stahl / steel ($R_m = 400 \text{ N/mm}^2$)	max. 3.0 mm*	max. 3.5 mm*	max. 4.0 mm*
Aluminium ($R_m = 250 \text{ N/mm}^2$)	max. 3.0 mm*	max. 3.5 mm*	max. 4.0 mm*
Nettogewicht / Net weight	7.3 kg	7.3 kg	7.3 kg
Nettogewicht komplett mit Koffer / Net weight compl. with case	12 kg	12 kg	12 kg

*Max. Gesamtfügeteildicke bezieht sich auf gut umformbare Stahl- oder Aluminiumlegierungen mit Bruchdehnung $A_{30} \geq 12\%$ und Streckgrenzenverhältnis $R_{p0.2} / R_m \leq 0,7$; z. B. Stahl: DC04 · DX56 · CR180BH oder Aluminium: AlMg3 · AlMg4,5Mn0,4 · AlMg0,4Si1,2(T4). Abweichungen von diesen Werkstoffdickenkombinationen sind ggf. auf Nachfrage möglich.

Max. total thickness refers to steel or aluminium alloys with good forming properties, a total elongation $A_{30} \geq 12\%$ and a yield ratio $R_{p0.2} / R_m \leq 0,7$; e. g. steel: DC04 · DX56 · CR180BH or aluminium: AlMg3 · AlMg4,5Mn0,4 · AlMg0,4Si1,2(T4). Deviations from these sheet thickness combinations might be possible. For details, contact ECKOLD.





Eckold GmbH & Co. KG

Walter-Eckold-Str. 1
37444 St. Andreasberg
Germany
Tel.: +49 5582 802 0
Fax: +49 5582 802 300
www.eckold.de
info@eckold.de

Eckold AG

Rheinstrasse 8
7203 Trimmis
Switzerland
Tel.: +41 81 354 127 0
Fax: +41 81 354 120 1
www.eckold.com
info@eckold.ch

Eckold Limited

15 Lifford Way
Binley Industrial Estate
Coventry CV3 2RN
Great Britain
Tel.: +44 24 764 555 80
Fax: +44 24 764 569 31
www.eckold.de
sales@eckold.co.uk



Eckold Kft.

Móricz Zsigmond rkp. 1/B. fsz. 13.
9022, Győr
Hungary
Tel.: +36 70 943 311 8
www.eckold.hu
info@eckold.hu

Eckold Corporation

2220 Northmont Parkway, Suite 250
Duluth GA 30096
USA
Tel.: +1 770 295 0031
Fax: +1 678 417 6273
www.eckold-lutz.com
info@eckold-lutz.com



Eckold & Vavrouch spol. s.r.o.

Jilemnickeho 8
61400 Brno
Czech Republic
Tel.: +420 5 452 418 36
Fax: +420 5 452 418 36
www.eckold.cz
eckold@volny.cz

Eckold Japan Co. Ltd.

2-14-2 Maihara-higashi
274-0824 Funabashi-shi,
Chiba pref.
Japan
Tel.: +81 47 470 240 0
Fax: +81 47 470 240 2
www.eckold.co.jp
info@eckold.co.jp