

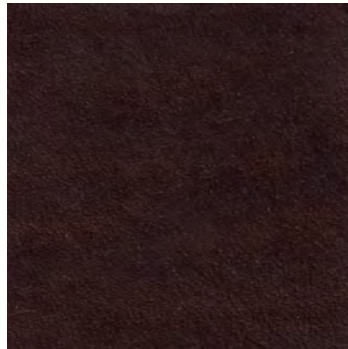
„Fettleider“

Typ: kombiniert gegerbte, fassgefärbte, weiche Rindleder
Zurichtung: geölt
Rohware: europäische Rohware / Doppelcroupons oder Doppelhechte
Stärke: 3,5-4,0 mm

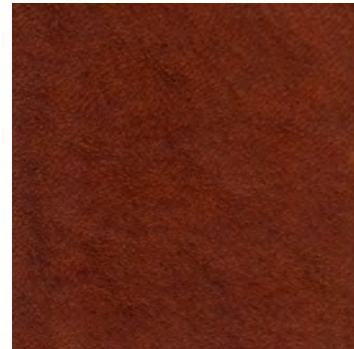
Anwendung: Hundeleine und -halsbänder, besonders geeignet zum Endlosschneiden



Schwarz



Dunkelbraun



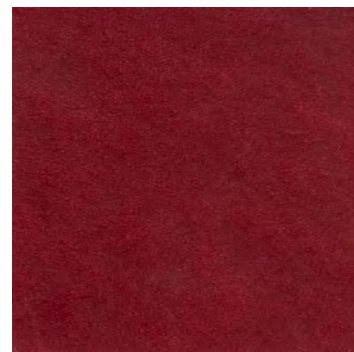
Cognac



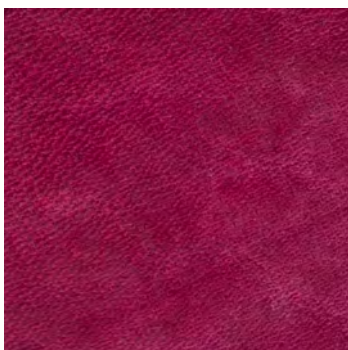
Grau



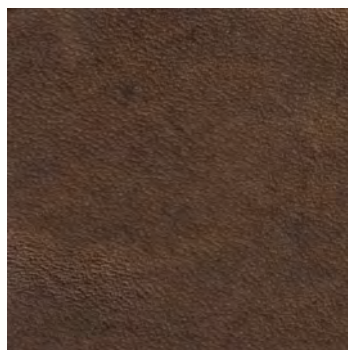
Blau



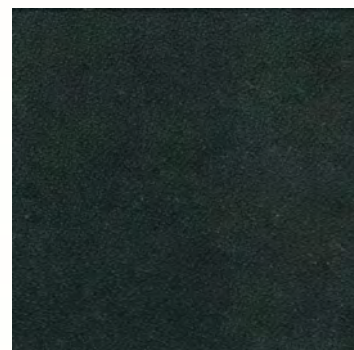
Rot



Pink



Oliv



Grün