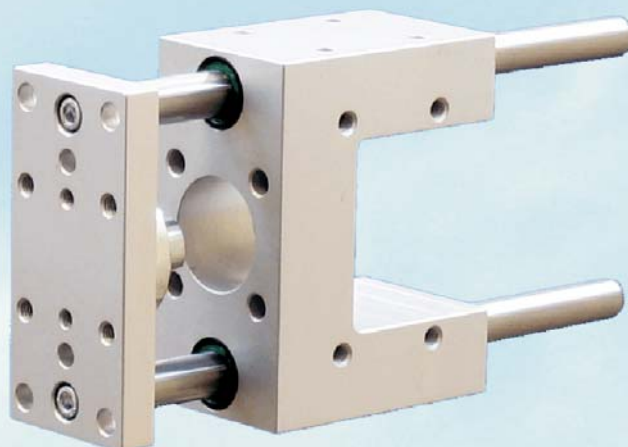




AVM
Automation

Unités de guidage en U “Série Classique”
U linear guide units “Classic series”
Type 34C

pour vérins pneumatiques / for pneumatic cylinders



Catalogue G34C_15

ZA F - 68190 RAEDERSHEIM

Tél: +33 (0)3.89.83.69.40
Fax: +33 (0)3.89.83.69.41
avm@avm-automation.fr
www.avm-automation.fr

« SERIE CLASSIQUE / CLASSIC SERIES »

Pour vérins Ø 32 à 80 ISO 15552 (VDMA 24562) / for cylinders Ø 32 to 80 ISO 15552 (VDMA 24562)

Descriptif :

- L'unité assure un guidage précis, sur 4 bagues lisses en bronze.
- Protection du guidage par 4 joints racleurs.
- Accouplement de tige de vérin libre sur la plaque avant.
- Livré avec une pochette de 4 vis pour la fixation du vérin.
- Sans entretien.
- Température d'utilisation : de 5 à 80°C
- Matériaux :
 - . Corps et plaque avant : aluminium anodisé
 - . Accouplement et visserie : acier zingué
 - . Colonnes : acier chromé
- *Version anti-corrosion : accouplement, colonnes, visserie en Inox*
- Vitesse maximale : 0,8 m/s
- **Options :**
 - Version anti-corrosion (**/AC**)
 - Kit butée arrière (page G3-010)
 - Kit de protection des colonnes (page G3-015)

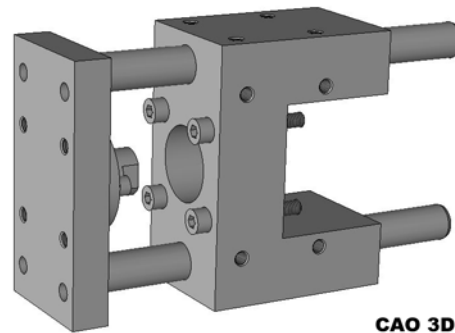
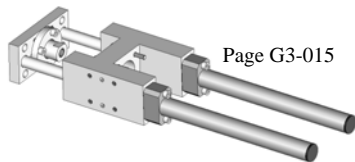
Description :

- The unit ensures a precise guide or 4 brass bearing.
- Guide protected by 4 wipers seals.
- Floating cylinder rod coupling on the front plate.
- Delivered with 4 screws for fixing the cylinder.
- Without maintenance.
- Working temperature: from 5 to 80°C
- Materials:
 - . Housing and front plate : anodized aluminium
 - . Coupling and screws : zinc steel
 - . Rods : chromed steel
- *Anti-corroding version : coupling, rods, screws in Stainless steel*
- Maxi. speed: 0,8 m/s
- **Options :**
 - Anti-corroding version (**/AC**)
 - Back stop kit (page G3-010)
 - Rod protection kit (page G3-015)

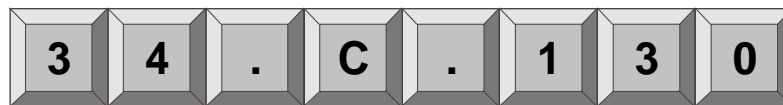
Taille / Size	4	5	6	7	8
Modèle / Model	344C	345C	346C	347C	348C
Ø vérin / Cylinder Ø (mm)	Ø 32	Ø 40	Ø 50	Ø 63	Ø 80
Ø des colonnes de guidage / guide rods Ø (mm)	Ø 12	Ø 16	Ø 20	Ø 20	Ø 25
Masse course 0 / Weight stroke 0 (kg)	1,100	2,100	3,300	4,100	7,500
Masse par 100 mm / Weight for 100 mm (kg)	0,170	0,310	0,480	0,480	0,760

Diagrammes de charges /

Load diagrams : page G1-050



Référence / Order No. :

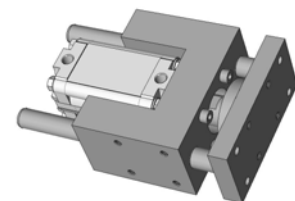


- Taille / Size :
- Ø 32 : 4
 - Ø 40 : 5
 - Ø 50 : 6
 - Ø 63 : 7
 - Ø 80 : 8

- Course / Stroke :
- 25 mm : 0
 - 50 mm : 1
 - 80 mm : N
 - 100 mm : 2
 - 125 mm : P
 - 160 mm : 3
 - 200 mm : 4
 - 250 mm : 5
 - 320 mm : 6
 - 400 mm : 7
 - 500 mm : 8

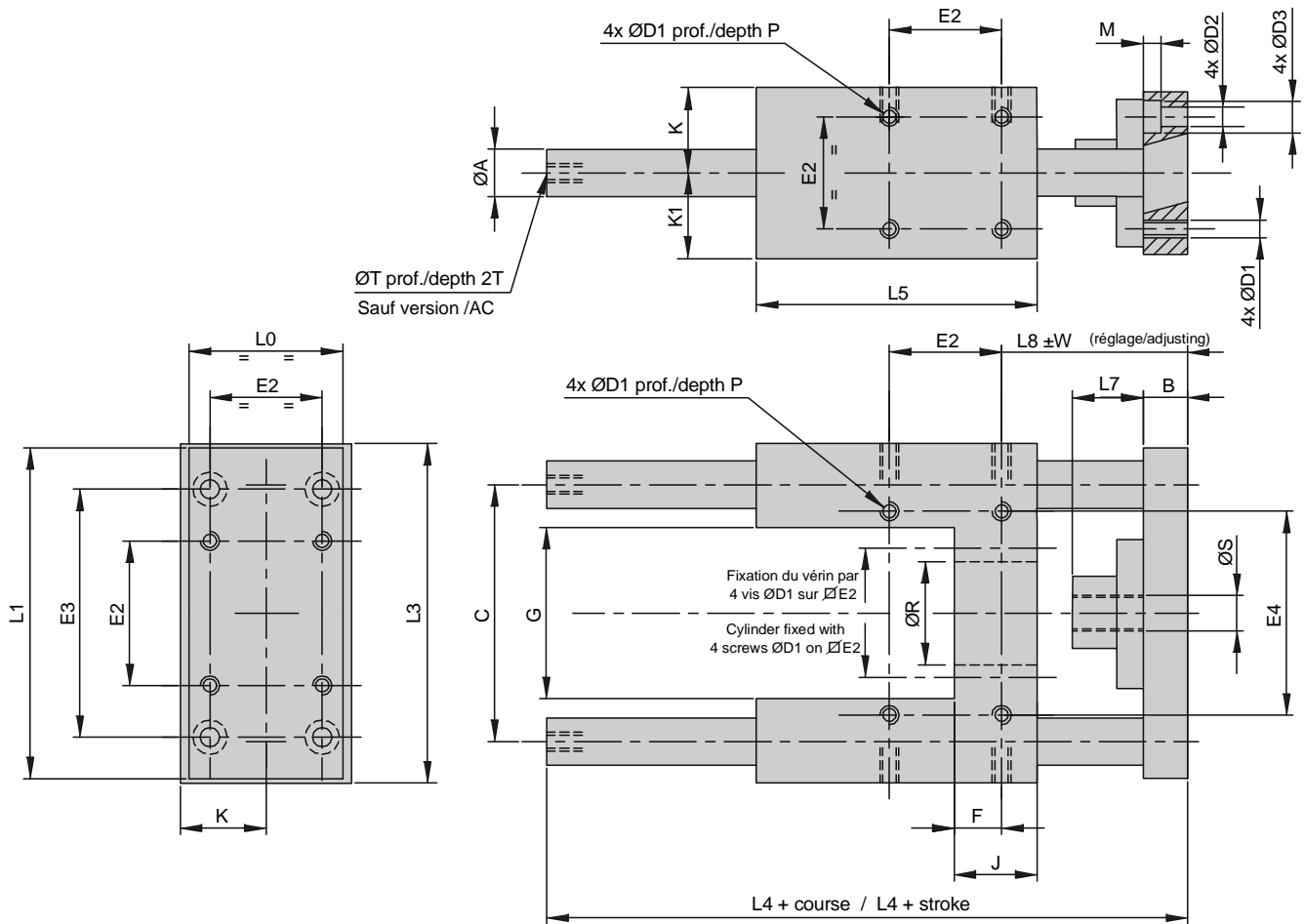
Course spéciale / Special stroke (maxi 600 mm) : .

Adaptation de vérins compacts possible



Option :

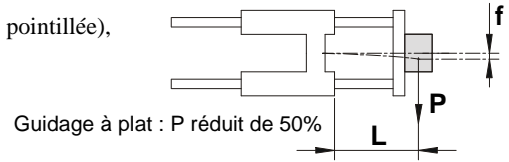
- Course spéciale / Special stroke **/ C . . .**
 - Version anti-corrosion / Anti-corroding **/ AC**
- (indiquer après la référence / state after the Order No.)



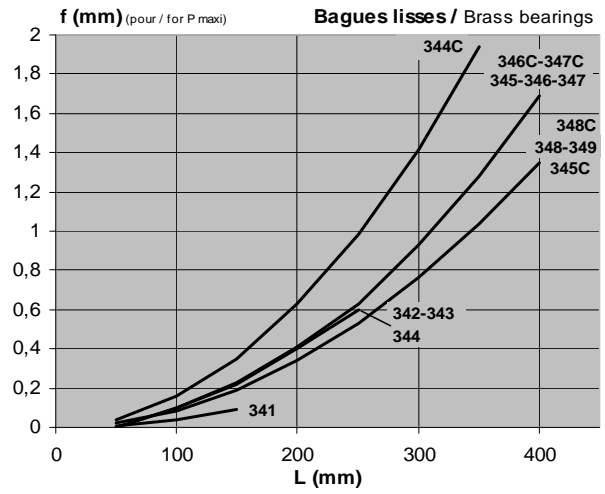
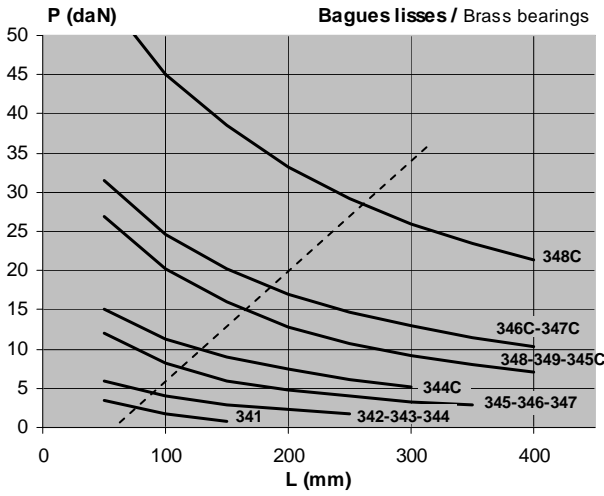
Modèle / Model	344C	345C	346C	347C	348C
Ø Vérin / Cylinder Ø	Ø32	Ø40	Ø50	Ø63	Ø80
A	12	16	20	20	25
B	11	15	19	19	22
C	74	87	104	119	148
D1	M6	M6	M8	M8	M10
D2	6,6	6,6	9	9	11
D3	11	11	15	15	18
E2	32,5	38	46,5	56,5	72
E3	78	84	100	105	130
E4	61	69	85	100	130
F	4	18	24	20	25
G	50,2	58	70	86	106
J	27	32	39	39	44
K	25	29	35	42,5	52,5
K1	24	29	34	42,5	52,5
L0	45	55	68	80	100
L1	92	112	134	148	180
L3	97	115	137	152	189
L4	147	167	195	195	251
L5	75	88	100	120	150
L7	22	28	28	28	35
L8	62,25	66	73,75	77,75	94
M	6,5	6,5	9	9	11
P	12	12	16	16	20
R	30	35	40	45	45
S	M10x1,25	M12x1,25	M16x1,5	M16x1,5	M20x1,5
T	M6	M6	M8	M8	M10
W	2,5	3	4	4	5

DIAGRAMMES DE CHARGES / LOAD DIAGRAMS

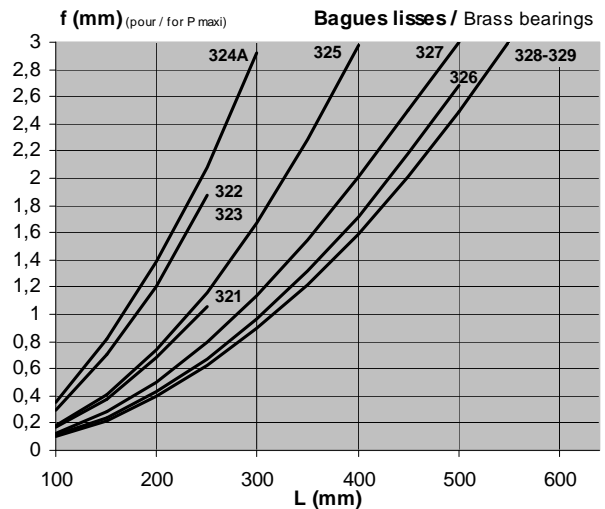
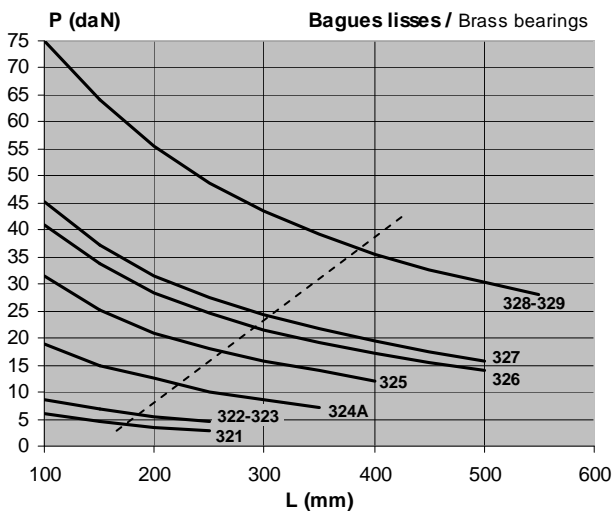
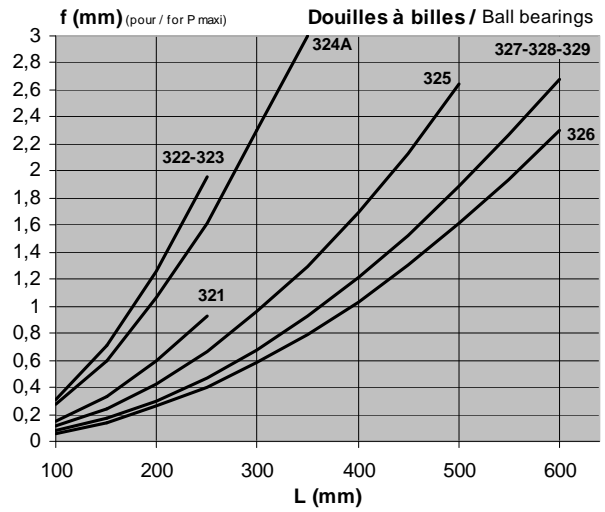
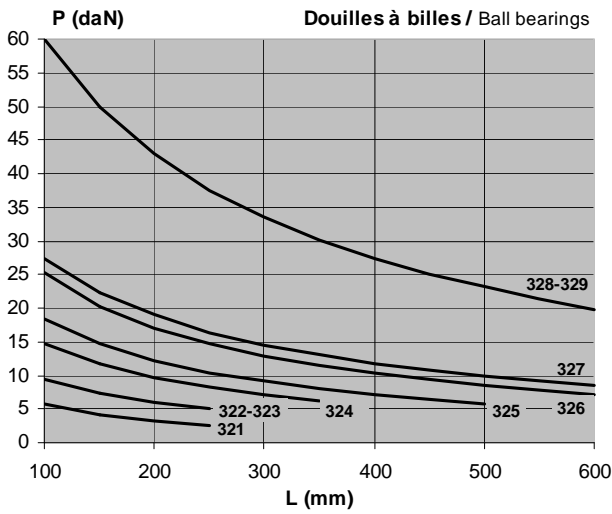
En dynamique, pour les charges déportées et les grandes courses (au dessous de la ligne pointillée), préférer un guidage sur douilles à billes, sinon diviser la charge par 4.
 / In dynamic, for off-centered loads and long strokes (under the dotted line), it's preferable to choose a ball bearing guide, otherwise divide the load by 4.



GUIDAGES en U / U Linear Guide Units - Type 34 / 34*C :



GUIDAGES en H / H Linear Guide Units - Type 32 :



Descriptif :

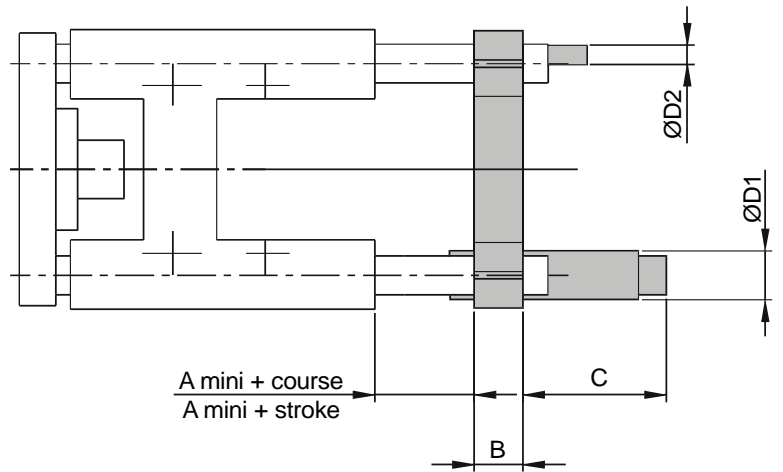
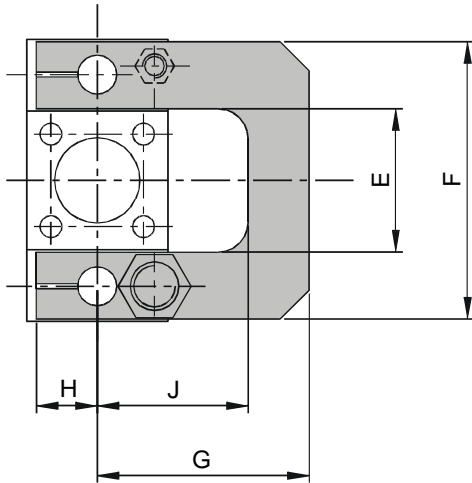
Pour les unités de guidage,
 (voir les modèles concernés dans le tableau)
 - il permet d'ajuster la position à la sortie
 - il comprend :- une butée mécanique réglable
 - un amortisseur hydraulique autocompensé
 Pour l'utilisation du kit butée, une rallonge des colonnes de
25 mm mini sera appliquée sur l'unité de guidage par nos soins.

Pour commander: Réf. Guidage + Réf. Kit butée,

Description :

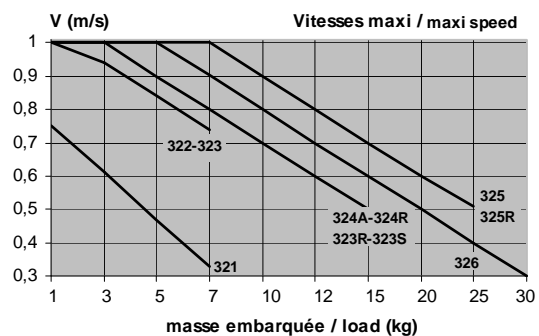
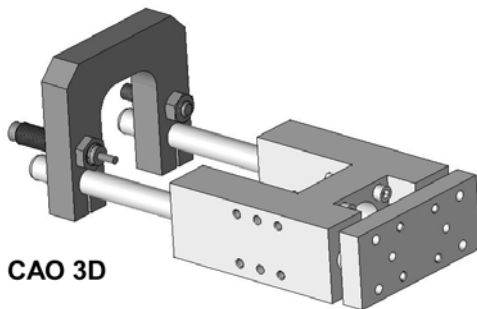
For linear guide units,
 (see concerned models in the board)
 - exit position can be adjusted
 - included: - an adjustable mechanical stop
 - a self-compensating hydraulic shock absorber
 For using the stop kit, we will lengthen the rods from **25 mm**
 mini on the guide unit.

To order: Order No. Guide unit + Order No. Stop kit,



Référence / Order No.	5131111	5131211	5131311	5131411	5131511	5131611
Modèle / Model	321	322/323	324A/323R 344C	324R/323S	325/345C	326/325R 346C
A	5	11	11	11	12	12
B	10	12	15	20	20	25
C	32	45	42	37	45	40
D1	M10x1	M14x1,5	M14x1,5	M14x1,5	M20x1,5	M20x1,5
D2	M6	M8	M8	M8	M10	M10
E	25	41	51	52	59	72
F	67	82	95	110	114	135
G	52	64	78	78	87	98
H	14	17	17	21	25	28
J	34	44	53	53	62	68
m (kg)	0,110	0,200	0,270	0,420	0,530	0,770

Kit livré sans amortisseur : indiquer /SA après la référence.
 Kit delivered without shock absorber : state /SA after the Order No.

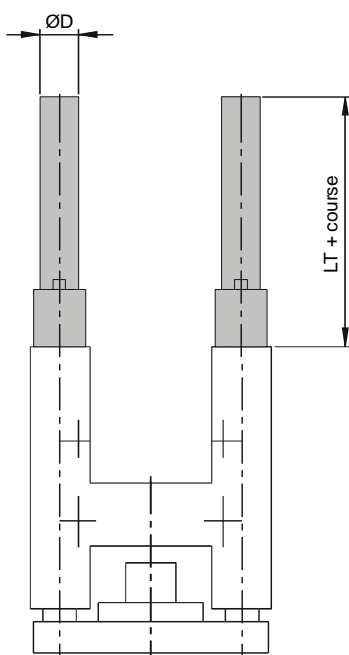
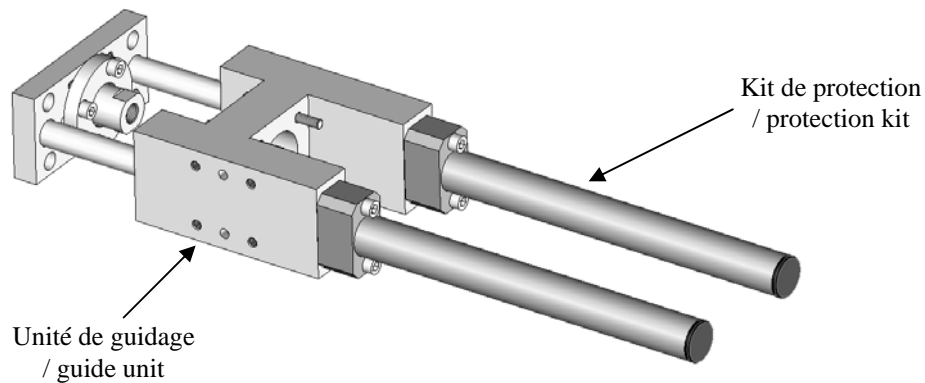


Descriptif :

- Il permet d'éviter une cartérisation en protégeant les colonnes à l'arrière d'une unité de guidage sur une machine semi-automatique (ex : étiqueteuse, conditionneuse, marqueuse ...)
- Disponible sur les unités de guidage :
 - . version H Classique pour vérins Ø12 à 63
 - . version U Classique pour vérins Ø32 à 63 et des courses maxi de 400 mm
- Matériaux :
 - . tube aluminium
 - . obturateur polyéthylène
 - . visserie acier zingué
(Inox en version anti-corrosion)
- Livré monté sur l'unité de guidage (ne peut être vendu séparément)

Description :

- To avoid a guarding housing by protecting the rods behind a guide unit on a semiautomatic machine (e.g.: label-, packaging-, printing-machine ...)
- Available on guide units:
 - . H Classic series for cylinders Ø12 to Ø63
 - . U Classic series for cylinders Ø32 to Ø63 and maxi stroke 400 mm
- Materials:
 - . tube: aluminium
 - . caps: polyethylene
 - . screws: zinc steel
(Stainless steel in anti-corroding version)
- Delivered assembled on the guide unit (can not be sold separately)



Modèle / Model	Référence* / Order No.	LT	ØD	m (kg) (c200)
321	/KP21	28	Ø16	0,100
322	/KP22	40	Ø16	0,100
323	/KP23	40	Ø16	0,100
324A	/KP24	35	Ø16	0,100
325	/KP25	46	Ø25	0,250
326-325R	/KP26	55	Ø30	0,250
327	/KP27	35	Ø30	0,250
344C	/KP44	67	Ø16	0,110
345C	/KP45	68	Ø25	0,250
346C	/KP46	80	Ø30	0,250
347C	/KP47	60	Ø30	0,250

* à indiquer après la référence de l'unité de guidage / state after the Order No. of the guide unit

Notre gamme de produits / Our products range



Manipulation pneumatique:

- Portiques
- Unités linéaires
- Modules rotatifs
- Pinces de préhension



Guidages pour vérins pneumatiques:

- Unités de guidage en H (Classique, Renforcée, Lourde)
- Unités de guidage en U (Classique, Légère)
- Unités linéaires
- Chariots à billes
- Guidages en Inox
- Guidages modulaires (paliers, accouplements, colonnes)



Vérins guidés compacts



Tables manuelles:

- Tables simples
- Tables à vis trapézoïdales
- Tables d'élévation
- Tables à pas inversé
- Mini-tables



Guidages pour motorisation électrique:

- Tables à vis à billes ou vis trapézoïdale
- Unités de guidage pour vérins à vis
- Guidages en Inox pour actionneurs à tige
- Unités linéaires pour moteurs LinMot



Produits sur cahier des charges



ZA - 16 rue du Rimbach
F - 68190 RAEDERSHEIM

Tél : +33 (0)3.89.83.69.40

Fax: +33 (0)3.89.83.69.41

avm@avm-automation.fr

www.avm-automation.fr