



GRUNDOPIT

LE PETIT COSTAUD

MINI-SYSTÈME DE FORAGE DIRIGÉ



UN PETIT MONSTRE DE PUISSANCE GRUNDOPIT PS60

Des branchements individuels pour gaz, eau, électricité, fibre optique et eaux usées, ainsi que la réalisation d'installations le long d'une route sur une distance de 100 m sont réalisables rapidement et de manière économique à l'aide du mini-système de forage dirigé à boue GRUNDOPIT PS60. Le système GRUNDOPIT PS60 peut être lancé depuis une petite fouille, ou, le cas échéant, directement depuis la cave. Pour les forages allant jusqu'au bâtiment, le mur est étanché sans aucun trou de lancement à l'aide d'une presse-étoupe spéciale. En plus des branchements individuels, le système permet la réalisation de passages souterrains sous des voies de circulation, des rivières et ruisseaux.

Malgré sa petite taille, le système GRUNDOPIT PS60 présente une course de travail extraordinaire de sorte à pouvoir utiliser des tiges d'une longueur utile de 750 mm. Le couple élevé de 1500 Nm et le régime max. de 150 rpm, ainsi que les forces de pression et de traction de 6t permettent de réaliser des travaux même dans les sols difficiles.



LE QUICK-STARTER COMPACT, PUISSANT, RENTABLE

POSTE DE COMMANDE



Pupitre de commande pliant pour un pilotage confortable et un contrôle parfait du système dans toutes les positions

ROTATIVE AVEC RACCORD RAPIDE

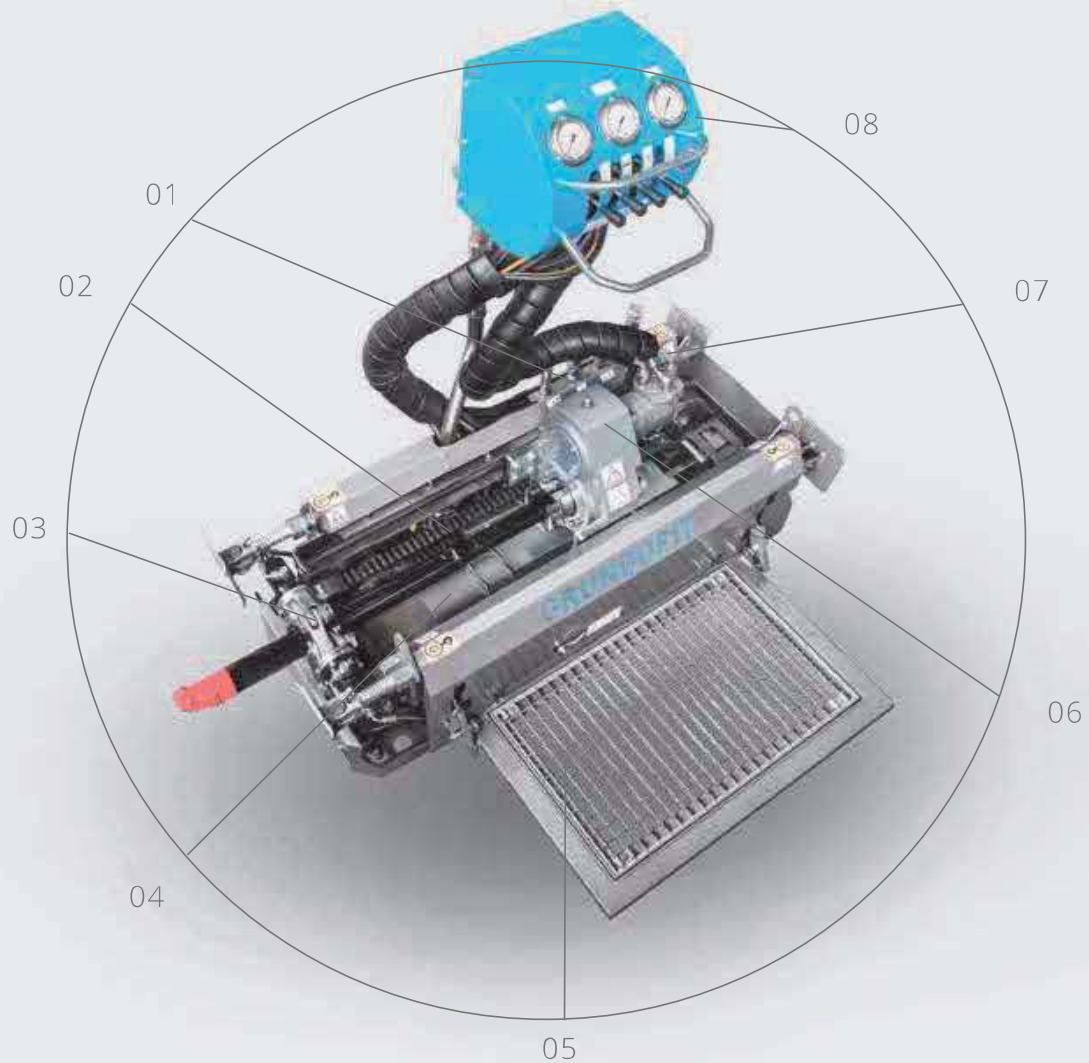


Entraînement possible de grands aléseurs de DA max. de 200 mm jusqu'à l'affût – pas de cadre additionnel nécessaire.

SERRAGE PIVOTANT



Raccord simple et rapide des tiges à la rotative sans vissage pour exécuter directement le mode de godillage.



01 **Accouplement des conduites hydrauliques**
directement sur l'affût – protection de l'opérateur

02 **Longueur utile des tiges de 750 mm**
pour une longueur d'affût de seulement 1.370 mm –
convivial même à l'étroit

03 **Serrage hydraulique**
changement de tige fiable, confortable, rapide; Serrage
possible en toute position

04 **Translation par vérin**
mise à disposition de la puissance totale au pied levé

05 **Pupitre de commande pliant**
pour une position de transport compacte et
une installation rapide

06 **Rotative à deux niveaux**
adaptation optimale à l'état du sol/ au diamètre
d'alésage

07 **Serrage hydraulique dans la fouille**
pour une mise en œuvre rapide et une grande stabilité

08 **Marchepied pliant**
Plage propre et sécuritaire



Pour passer en dessous



Précis

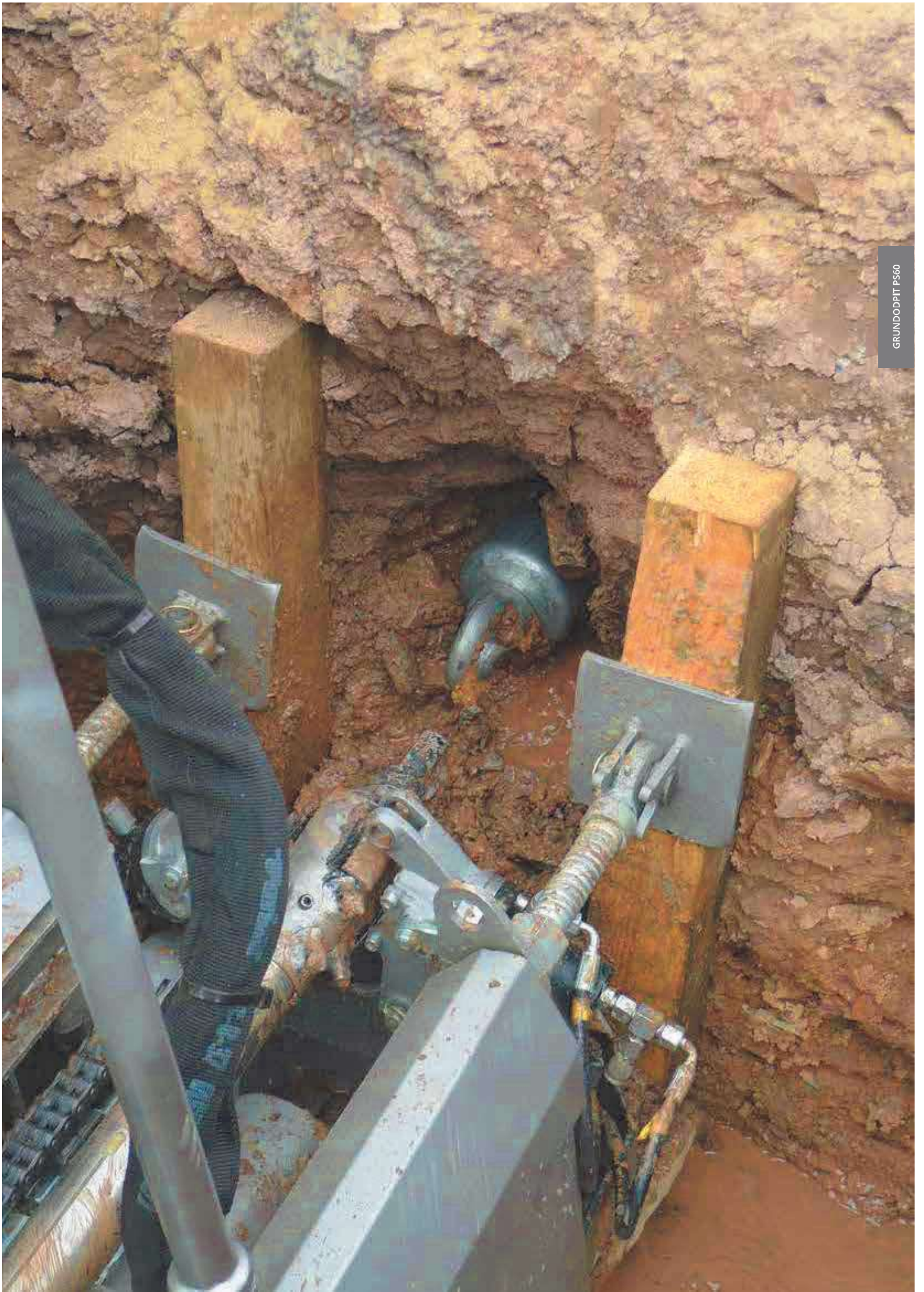


Fouille de départ



Compacte



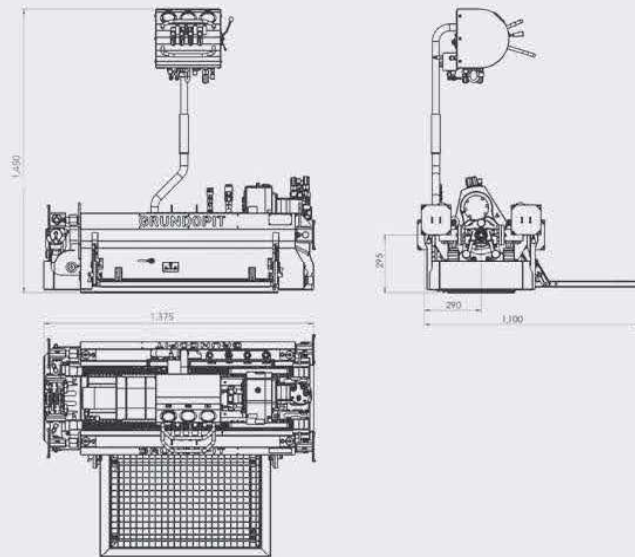




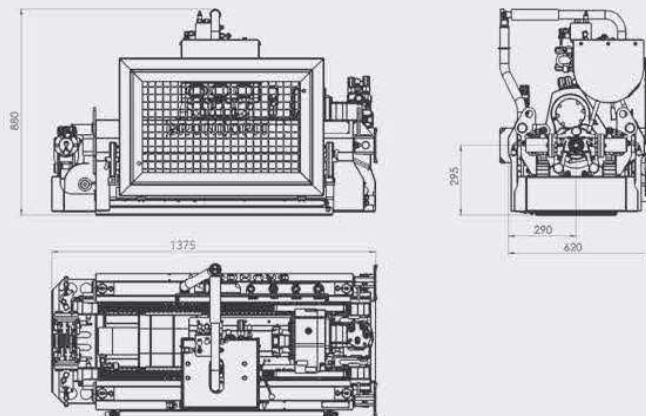
SPÉCIFICATIONS TECHNIQUES

GRUNDOPIT-PS60

POSITION DE TRAVAIL



POSITION DE TRANSPORT



ÉQUIPEMENT DE BASE

- Rotative à deux niveaux
- Serrage hydraulique
- Longueur utile des tiges 750 mm sur une longueur d'affût de seulement 1370 mm
- Translation par entraînement de vérin
- Pupitre de commande pivotant
- Serrage hydraulique dans la fouille
- Raccordement des lignes hydrauliques directement à l'affût
- Rotative avec raccord rapide des tiges (remplacement individuel des pièces d'usure)
- Serrage pivotant

CARACTERISTIQUES TECHNIQUES

Force de traction et de poussée	60	kN
Vitesse de translation (hors charge)	5	m/min
Couple max.	1.500	Nm
Vitesse de rotation broche maxi.	150	U/min
Pompe de bentonite HD (non intégrée)**	40	l/min
Ø tige de forage	51	mm
Longueur utile tige	750	mm
Poids de tige	6,2	kg
Ø forage pilote	80	mm
Rayon de courbure min.	26,5	m
Longueur (position transport)	1.375	mm
Largeur (position transport)	620	mm
Hauteur (position transport)	880	mm
Longueur (position travail)	1.375	mm
Largeur (position travail)	1.100	mm
Hauteur (position travail)	1.450	mm
Poids maximal	490	kg
Ø alésage ≤	260	mm*
Ø ext. tube ≤	200	mm*
Longueur trajectoire ≤	100	m*
Quantité d'huile hydraulique requise hors MA 09	70	l/min
Quantité d'huile hydraulique requise avec MA 09	100	l/min
Pression d'huile hydraulique maxi. requise	250	bar

* en fonction du sol

** en combinaison avec la centrale hydraulique HP37 et centrale de malaxage MA09

Sous réserve de modifications